



MagnaCleanTM

XS-90

技术指标

MagnaClean XS-90™ 技术指 标

MagnaClean XS-90, 非常灵活紧凑的过滤器

特点

- 强大的MagnaClean® 电磁过滤技术
- 超高的安装灵活性-可在5个方向上安装
- 超紧凑, 节省空间的过滤器
- 适合垂直, 水平以及介于两者之间的任一角度
- 以即装即用方式供货
- 2年保修期

优点

- 全向, 可以多种方向安装-任一端口都可以是接入口
- 即使在最狭窄的空间也可以安装
- 快速简单的安装
- 方便接触到排气阀和排水阀, 维修简单
- 可以使用ADEY® Rapide® 进行快速简单的化学试剂添加

建议每个系统都应加装过滤器

MagnaClean XS-90 应串联安装在回流管上。当没有回水管时, 可以选择其他位置。ADEY始终建议在新系统和现有系统上安装磁性过滤器, 以延长锅炉的使用寿命, 并减少维护要求和加热费用

ADEY 专业水处理解决方案-要点: MC1+ PROTECTOR MC3 + CLEANER.



技术指标:

内部水的工作温度: 3°C 到 95°C

内部工作水压: 最高4.5 bar

最大流量: 50 升/分钟

罐和螺纹环材料: 玻璃纤维增强聚合物

流体容量: 290毫升

连接螺纹: 3/4" BSP, 除非图中另有说明

罐螺纹: 压力螺纹

流向配置: 全向

罐密封阀: EPDM

磁铁长度: 82.5毫米

磁铁直径: 20毫米

排气螺丝

主体材料: 黄铜

螺丝: 黄铜

螺纹接口: M6

排水/气口

材质: 黄铜

排油塞螺纹: M8 (非标准)

密封件: EPDM

维修间隙

通风孔: 20毫米

排水塞: 30毫米

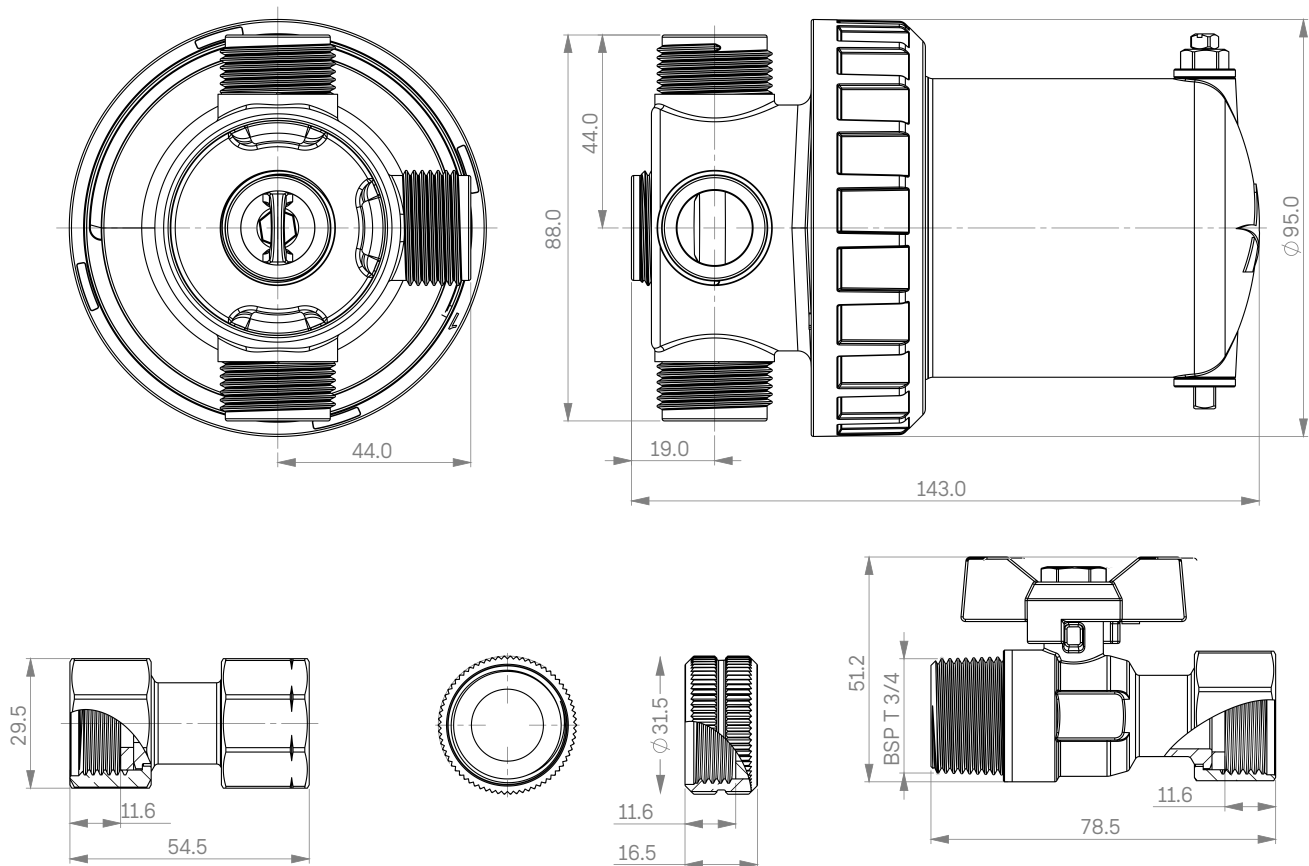
包装和处理:

所有组件都包括在一个包装内

存储

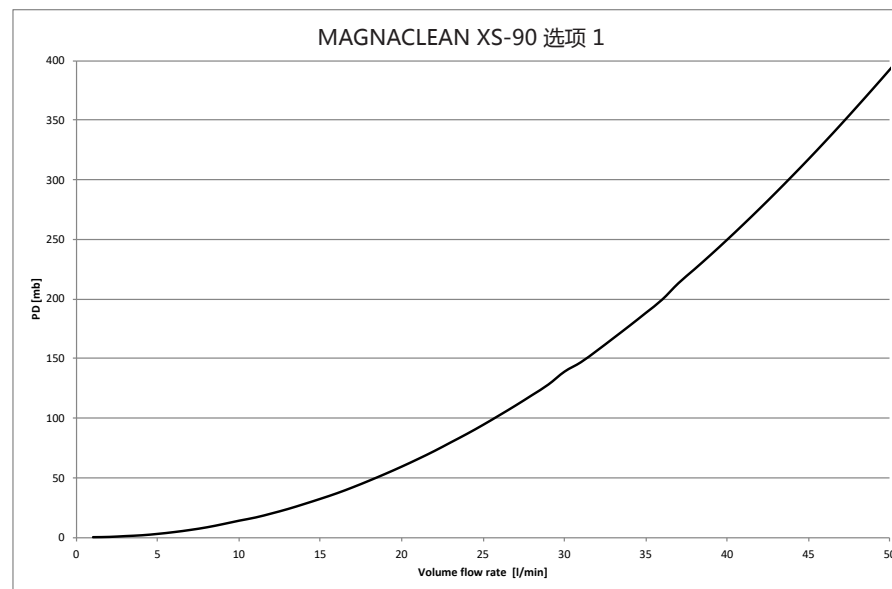
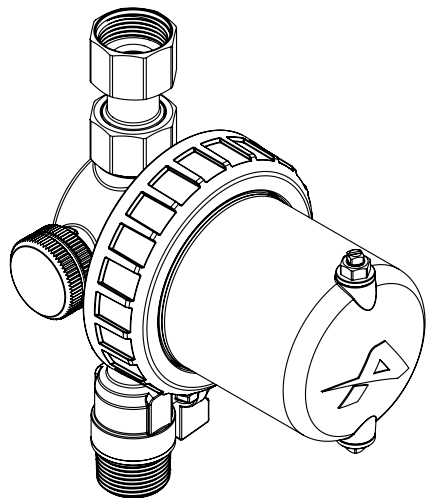
无需特殊的存储要求

每个过滤器随附完整的安装说明, 也可从 cn.adey.com 下载。

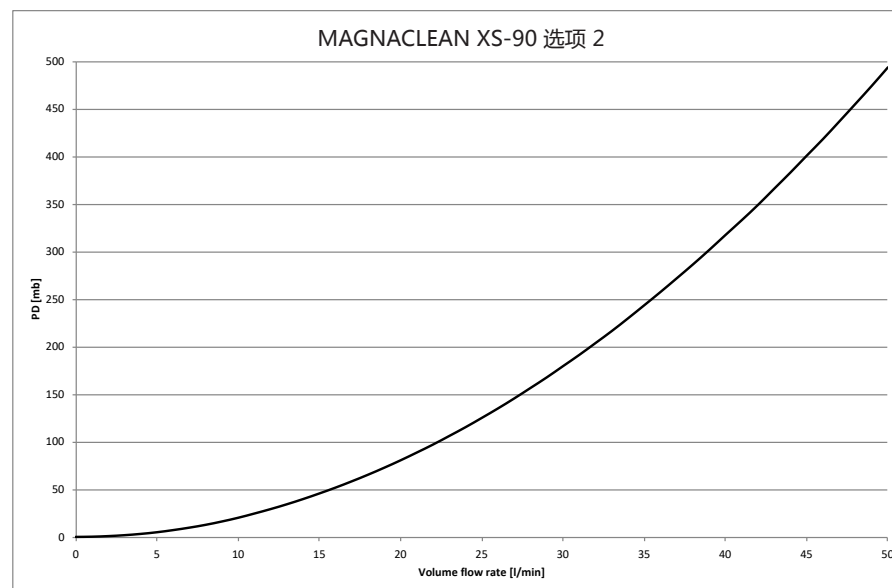
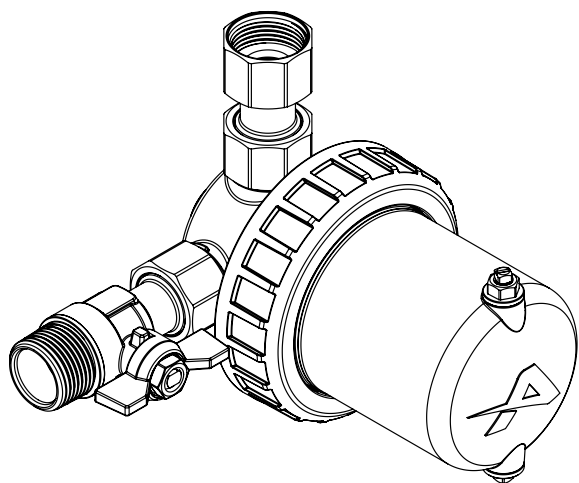


流阻图

选项1

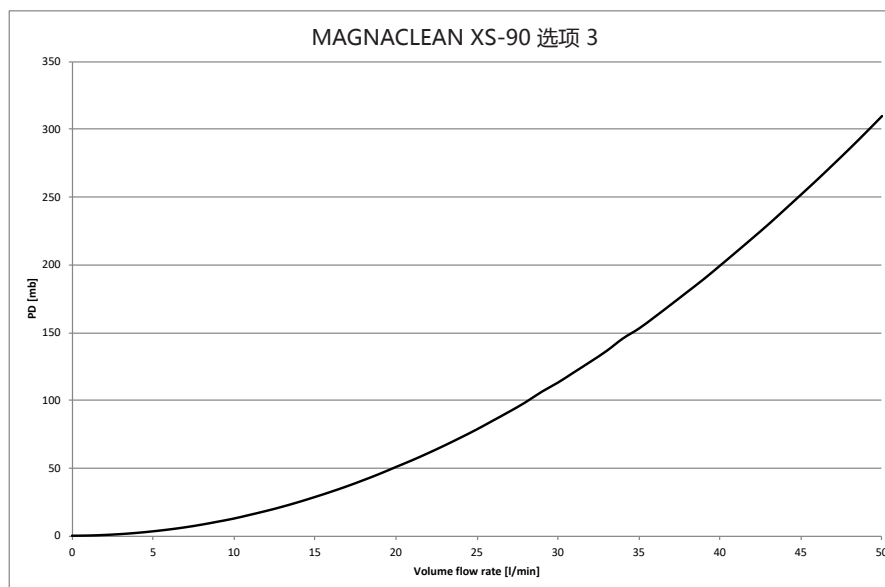
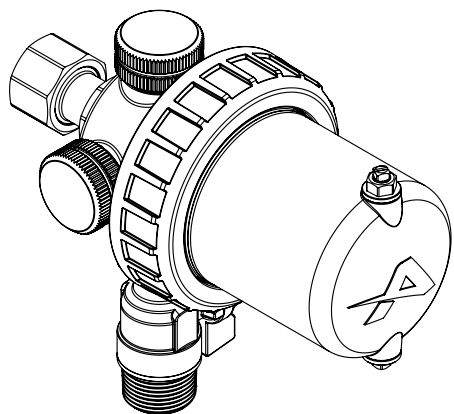


选项2

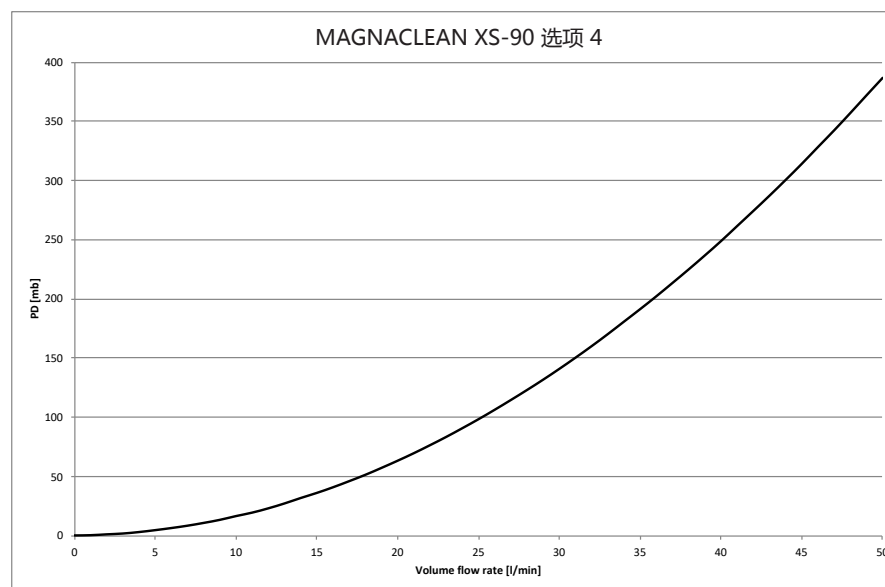
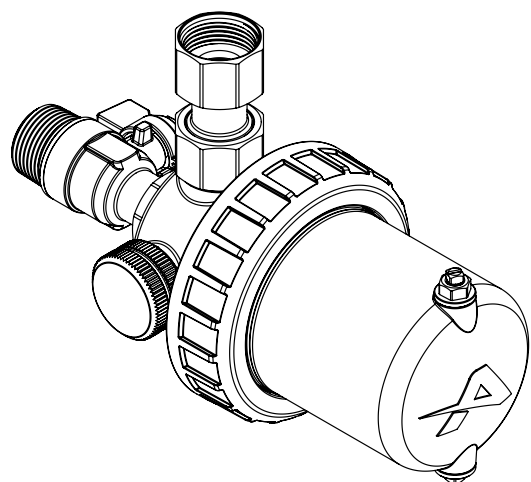


流阻图

选项3



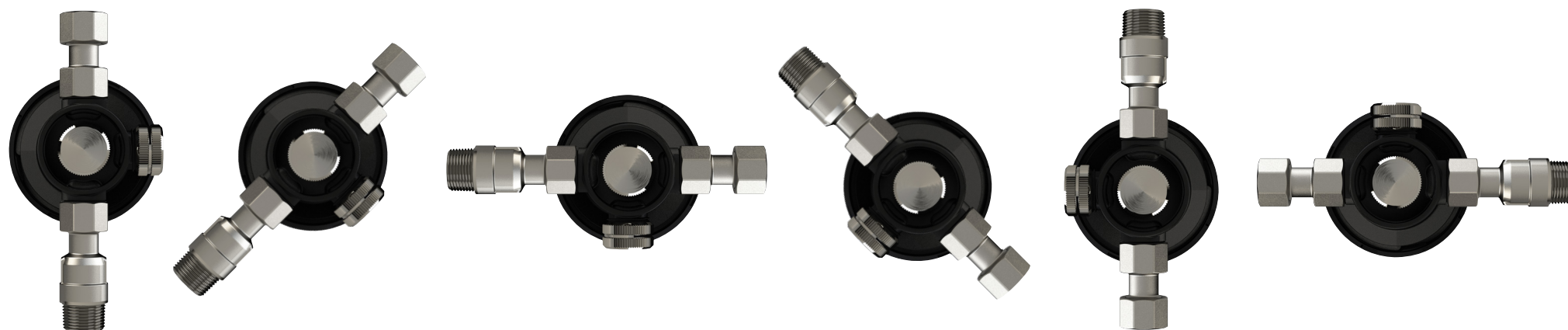
选项4



运用

MagnaClean XS-90旨在提供极大的安装灵活性。

为了获得满意效果，建议在安装MagnaClean®过滤器之前对脏污的系统进行系统清洁。清洁后，请务必重新向系统中添加ADEY MC1 + PROTECTOR。



商标 MagnaClean® 及 ADEY® 是 Adey Holdings (2008) Limited 在中国的注册商标，已授权给 ADEY Holdings Limited © 2019. 使用。